

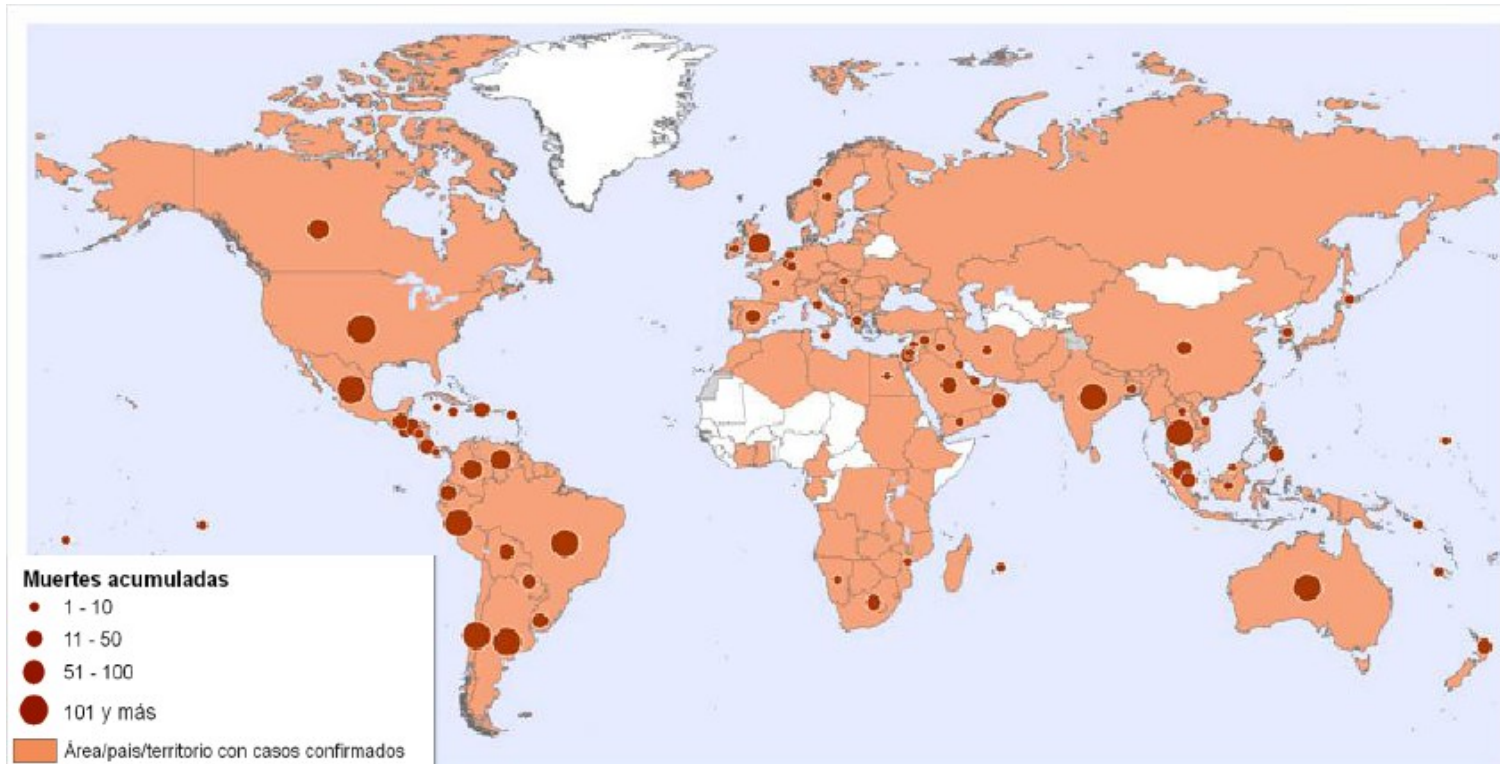
A(H1N1) Influenza 2009

Epidemiologie

A (H1N1) 2009

Influenza

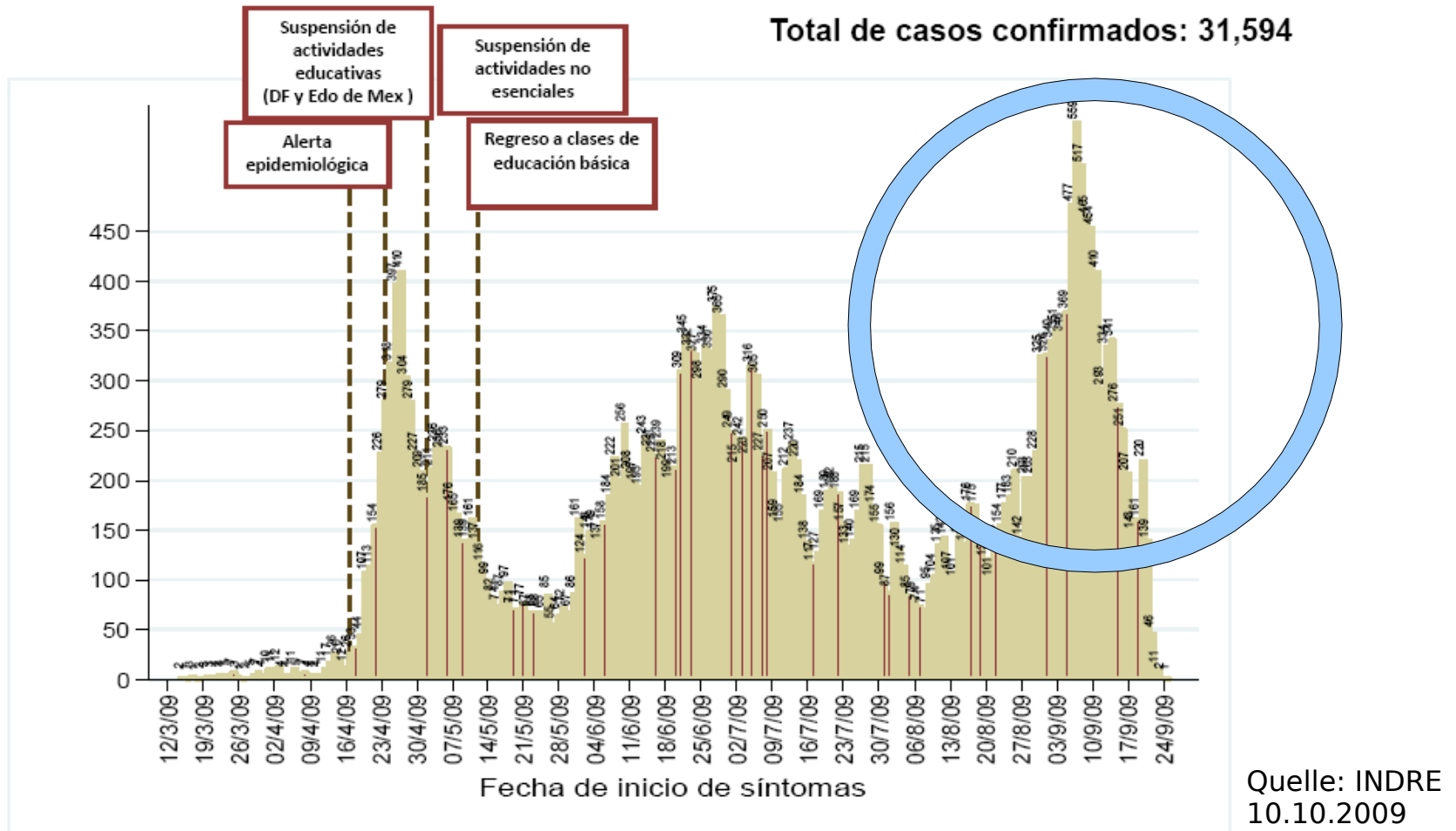
A(H1N1) Influenza 2009



Quelle: OMS 20.09.2009

- Die pandemische Influenza hat sich 2009 rasch über alle Weltregionen ausgebreitet

A(H1N1) Influenza in Mexiko

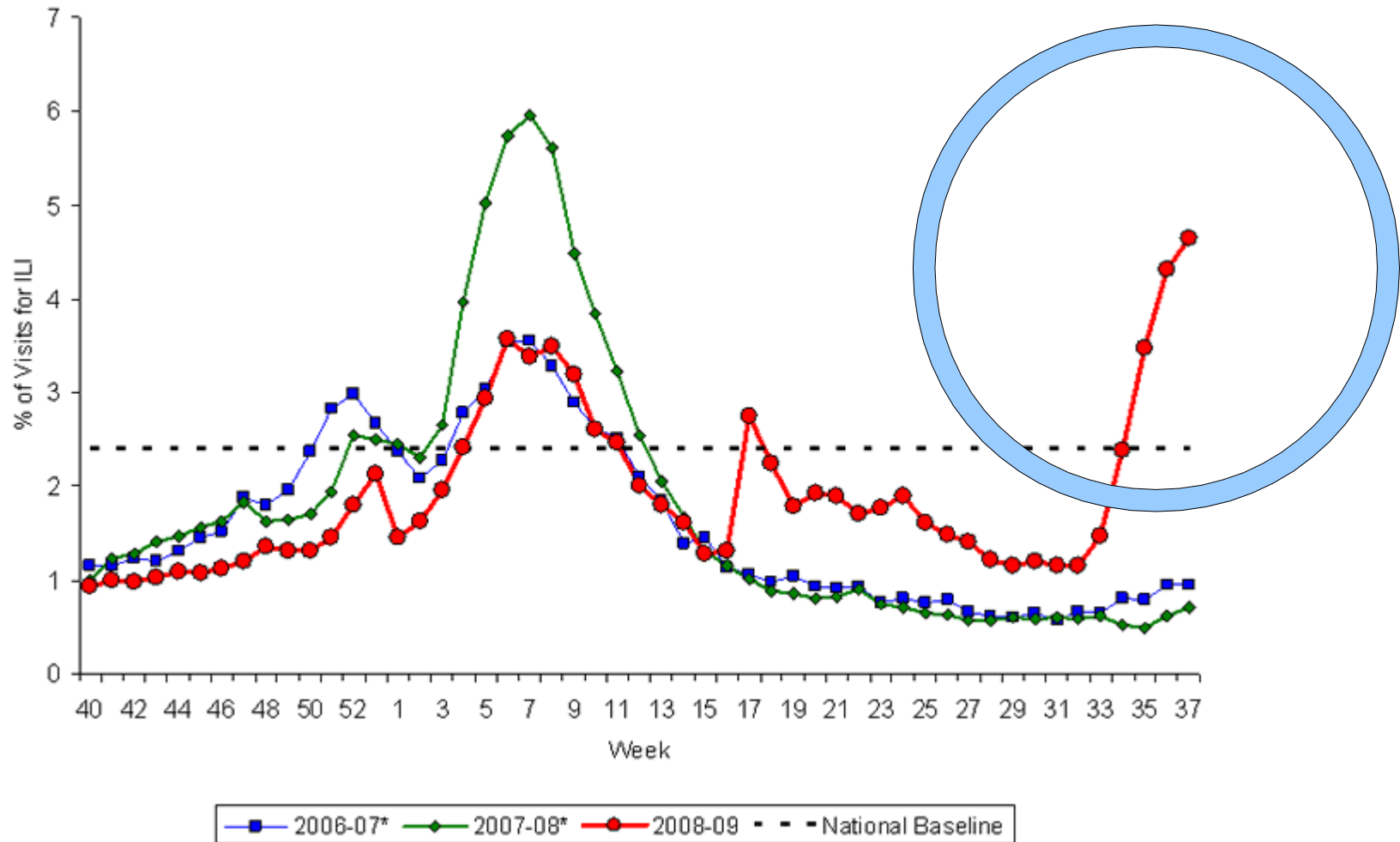


- In Mexiko steigen die Fallzahlen wieder an

01.10.2009

Rolf Stumpenhorst M.D.
Embajada de Alemania
México, D.F.

... und in den USA ebenso



*There was no week 53 during the 2006-07 and 2007-08 seasons, therefore the week 53 data point for those seasons is an average of weeks 52 and 1.

A(H1N1) Influenza 2009

- Der Wiederanstieg der A(H1N1) Fälle kommt zirka 12 Wochen vor der saisonalen Grippewelle im Januar/Februar
- Ein Impfstoff gegen die pandemische Influenza steht noch nicht bereit
- Die Produktion ist aber angelaufen, die Zulassung ist problemlos, mit ersten Lieferungen ist ab Oktober 2009 zu rechnen

A(H1N1) Influenza 2009

- Jüngste Erfahrungen auf der Südhalbkugel

Gesundheitssysteme, die sich auf die Pandemie gut vorbereiten, sind mit der Influenza nicht überfordert



Actualización en
Influenza A(H1N1):

“Lecciones aprendidas
y preparación para el
Futuro”

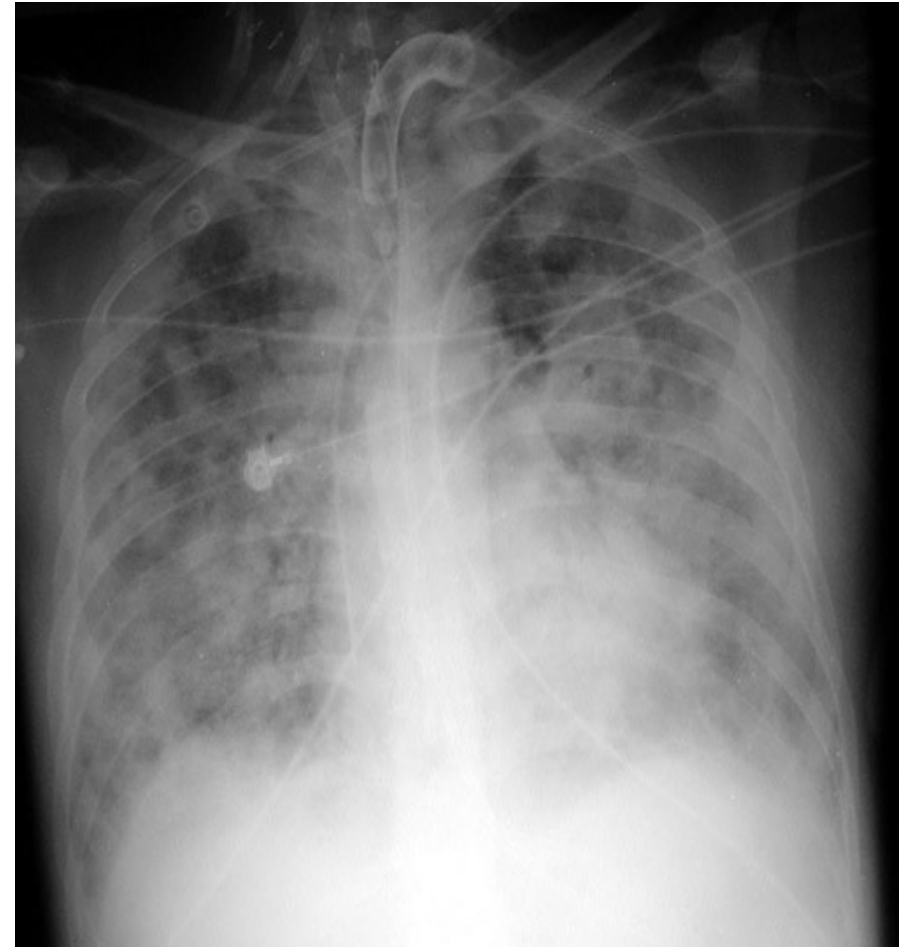
Cancún, México
Julio 1 al 3, 2009

A(H1N1) Influenza 2009

- Jüngste Erfahrungen auf der Südhalbkugel

Eine atypische Lungenentzündung kann zum Lungenversagen führen

Kritisch ist deshalb die Zahl der Beatmungsgeräte auf den Intensivstationen



A(H1N1) Influenza 2009

- Risikogruppen
 - Wie bei der saisonalen Influenza gibt es bei der pandemischen Influenza Risikogruppen
 - Menschen, die zu Risikogruppen gehören, sollen sich **unbedingt** gegen Influenza impfen lassen



Risiko Influenza

• Saisonal

- Alter über 60 Jahre
- Kinder zwischen 6 und 24 Monaten (z.B. USA)
- Personen mit bestimmten Vorerkrankungen
- Personen mit besonderem Ansteckungsrisiko
-

• Pandemisch *)

- Schwangere
- Personen, die Säuglinge unter 6 Monaten versorgen
- Personen mit bestimmten Vorerkrankungen
- Personen mit besonderem Ansteckungsrisiko
- ???

) *Der Indikationskatalog für die Impfung gegen Pandemische Influenza wird von der Ständigen Impfkommission am Robert-Koch-Institut im Oktober 2009 veröffentlicht

Risiko Influenza

Der Gesundheitsdienst
des Auswärtigen Amtes empfiehlt

Influenza-Impfungen

über die Risiko-Gruppen hinaus auch allen,
die sich gegen Influenza schützen wollen.

) *Der Indikationskatalog für die Impfung gegen Pandemische Influenza wird von der Ständigen Impfkommission am Robert-Koch-Institut im Oktober 2009 veröffentlicht

Influenza-Impfungen

- 2009/2010 gibt es Impfungen gegen die Saisonale und gegen die Pandemische Influenza
- Für die Impfung gegen **Saisonale Influenza** ist im Oktober der richtige Zeitpunkt.
- Das gilt für die gesamte Nordhalbkugel, aber auch für die Region Lateinamerika & Karibik (mit Ausnahme der Länder des Cono Sur, wo ein anderer Impfstoff im März/April geimpft wird)

Influenza-Impfungen

- 2009/2010 gibt es Impfungen gegen die Saisonale und gegen die Pandemische Influenza
- Die Impfungen gegen **Pandemische Influenza** folgen mit einigen Wochen Abstand, wenn der Impfstoff zur Verfügung steht.

A(H1N1) Influenza 2009

- Was können Sie tun, solange es noch keine Impfung gegen die Pandemische Influenza gibt



01.10.2009

Rolf Stumpenhorst M.D.
Embajada de Alemania
México, D.F.

A(H1N1) Influenza 2009



- Auf gute Hygiene achten!
- Händewaschen & Desinfektion mit Alkohol-Gel beugt der Verbreitung von Viren vor.

A(H1N1) Influenza 2009

- Husten und niesen Sie nicht ungehemmt ins Freie – und auch nicht in die vorgehaltene Hand!
- Husten und niesen Sie in die Armbeuge, wenn Sie kein Taschentuch zur Hand haben!



A(H1N1) Influenza 2009

- Husten und niesen Sie nicht ungehemmt ins Freie – und auch nicht in die vorgehaltene Hand!
- Husten und niesen Sie in die Armbeuge, wenn Sie kein Taschentuch zur Hand haben!



Vielen Dank!
Ihr Regionalarzt

01.10.2009

Rolf Stumpenhorst M.D.
Embajada de Alemania
México, D.F.